

BTS SP3S

SERVICES ET PRESTATIONS DES SECTEURS SANITAIRE ET SOCIAL

Rentrée 2024



BTS SP3S

Des métiers d'avenir



Rentrée mercredi 4 septembre 24

Protection sociale

- Gestionnaire conseil (CPAM, URSSAF)
- Conseiller service usager (CAF)
- Téléconseiller (CPAM)
- Technicien en prestations (CPAM)
- Technicien d'accueil (CPAM)
- Conseiller d'action sociale (structures de protection sociale complémentaire)

Services à la Personne

- Coordinateur d'aide à domicile
- Responsable de secteur ou d'agence
- Assistant de responsable de secteur

Secteur Sanitaire

- Assistant médical
- Coordonnateur de secrétariat de services médicaux et d'accueil
- Secrétariat de services sociaux
- Gestionnaire de prestations santé

Secteur Social

- Coordinateur d'action sociale
- Chargé d'accueil/Agent de gestion administrative (CCAS)
- Assistant aux délégués à la tutelle
- Assistant médical

Modalités

Admission : à partir du Bac ou titre RNCP 4 (BAC)
Dossier de candidature / Test écrit / Entretien

Dépôt des candidatures : admin@formaseq.fr

Rythme d'alternance : 2 jours en centre de formation / 3 jours en entreprise chaque semaine

Durée de la formation : 2 ans

Formation accessible en : Contrat de professionnalisation / formation continue/ VAE

Rémunération de 65% à 100% du SMIC

Lieu de formation : FORMASEQ

7/9 rue Jean Mermoz - 13008 MARSEILLE



Programme des 2 années

Enseignements Généraux

Français – 112 heures

Langue vivante étrangère (Anglais) – 70 heures



Enseignements Professionnels

Institutions et réseaux – 83 heures

Méthodologies – 177 heures

Appliquée au secteur sanitaire et social

Publics – 96 heures

Techniques de l'information et de la communication professionnelle – 116 heures

Techniques de gestion administrative et financière – 114 heures

Ressources Humaines – 53 heures

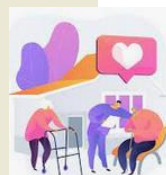
Prestation et services – 92 heures

Actions professionnelles – 79 heures

Préparation à l'examen – 140 heures

BTS blancs

Pratique professionnelle en entreprise – 300 jours minimum



Organisé en 4 blocs de compétences :

BLOC 1: Accompagner et coordonner le parcours de la personne au sein de la structure en vue de lui permettre d'obtenir une réponse adaptée à ses besoins en prenant en compte ses choix

Accueillir et accompagner la personne dans son parcours/ Mettre en œuvre et suivre la logistique administrative au service de la personne/ Coordonner, animer et encadrer des équipes pour répondre aux besoins de la personne / Développer la relation client pour renforcer l'accès aux droits et aux services / - Mettre en œuvre une veille documentaire pour adapter son activité aux publics et aux contextes

BLOC 2: Participer aux projets en lien avec les activités de la structure et à la démarche qualité en vue d'améliorer le service rendu Concevoir et mettre en œuvre une démarche de projet / Participer à la mise en œuvre d'une démarche qualité

BLOC 3: Contribuer à la mise en œuvre de la politique de la structure sur le territoire en vue de concevoir des réponses adaptées aux enjeux de société Identifier les besoins et les demandes de populations sur un territoire / Identifier la place de la structure dans la déclinaison des politiques publiques / Participer à la mise en place de réponses adaptées à un type de public

BLOC 4: Collaborer à la gestion de la structure et du service en vue de s'adapter à l'évolution prévisible des métiers et promouvoir la qualité de vie au travail Apporter un appui à la logistique financière / Participer au recrutement de personnel / Accompagner l'évolution des compétences et des conditions de travail liées à de nouvelles organisations, de nouvelles technologies



BTS SP3S

SOFT SKILLS recherchées :

Organisé rigoureux méthodique,
sens relationnel bienveillant
attentif à l'autre
bon communicant tant à l'écrit qu'à l'oral



Modalité d'évaluation

- Un contrôle continu permettant d'évaluer la progression pédagogique de l'apprenant réalisé par les formateurs dans leurs matières respectives ,
 - Des contrôles ponctuels : Partiels (BTS blancs) ont lieu 2 fois par an, durant une semaine entière, (dans les conditions de l'examen final, en y appliquant les mêmes coefficients),
- La moyenne obtenue en combinant ces deux types d'évaluation permet de noter l'apprenti/e et de constituer une moyenne, notée sur le bulletin trimestriel.

& Inscription à l'examen final

Le BTS est un diplôme national de l'enseignement supérieur classé de niveau 5 (BAC+2) inscrit au RNCP. Les inscriptions pour le passage de l'examen du Brevet de Technicien Supérieur sont généralement ouvertes de mi-octobre à mi-novembre pour des épreuves se déroulant en mai-juin de l'année suivante. Elles sont réalisées par le service vie scolaire de notre établissement.

Coût de la formation En alternance :

Directement pris en charge par l'OPCO de la structure d'accueil de l'apprenant

En contrat de professionnalisation : 15€/heure

Rémunération de l'alternant

Moins de 21 ans	65% du SMIC 1 148,50 euros
De 21 à 25 ans	80 % du SMIC 1 413,54 euros
26 ans et plus	SMIC ou 85 % du SMC 1 766,92 euros

Les aides à l'embauche des contrats de professionnalisation en 2024

- Pôle Emploi : Aide forfaitaire 2000€** (si alternant Demandeur d'emploi de + de 26 ans)
- Jeune alternant : Prime gouvernementale 6000€** (si alternant - de 30 ans)
- Aide l'Etat : 2000€** (si alternant Demandeur d'emploi de + de 45 ans)

BTS SP3S



Renseignement Alternance

FORMASEQ Marseille • 04 91 78 60 02
7/9 rue Jean Mermoz 13008 MARSEILLE

Esther ARIGUEL | e.ariguel@formaseq.fr | 07 78 21 12 96
Responsable administratif étudiants

Élodie SERKISSIAN | e.serkissian@formaseq.fr | 06 22 67 89 26
Responsable Commerciale et communication

Jeanne Marie JUBÉ | jm.jube@formaseq.fr | 06 67 78 31 74
Responsable Campus / Référente Mobilité et Handicap

